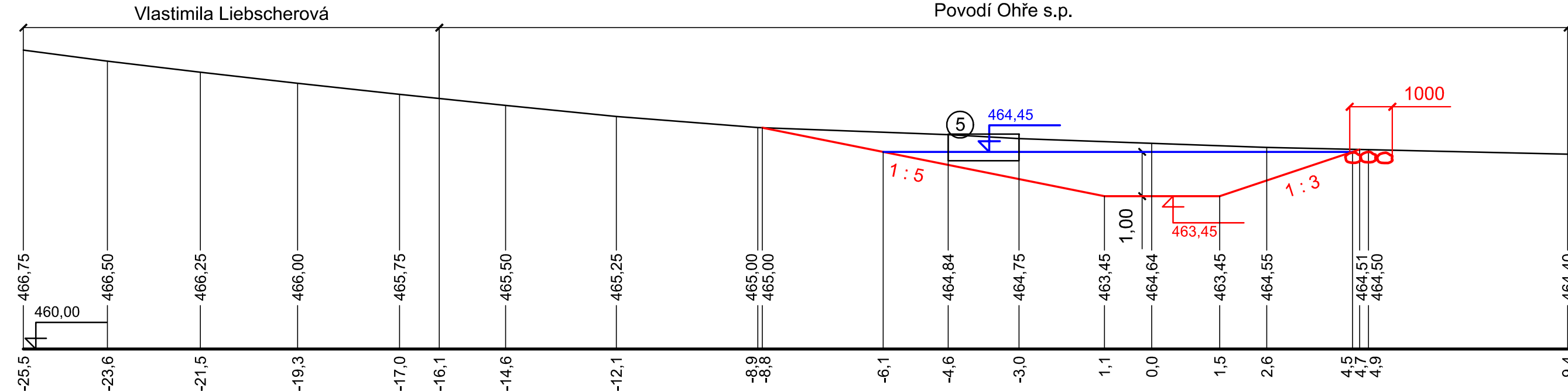
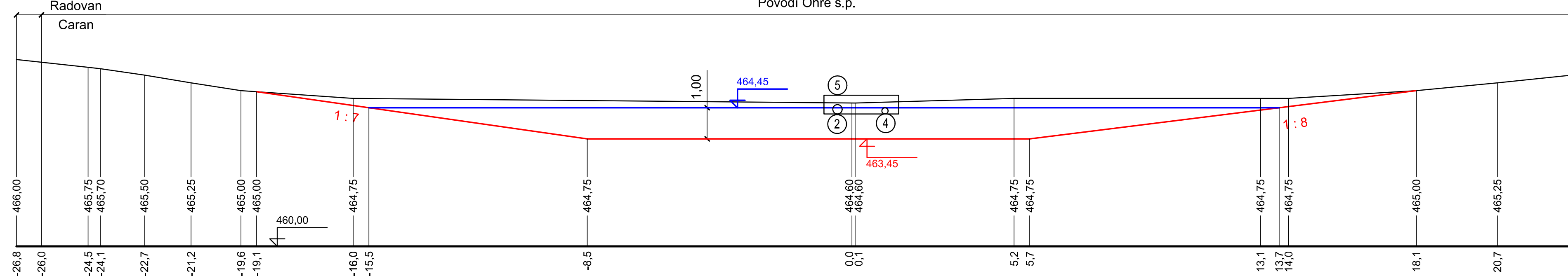
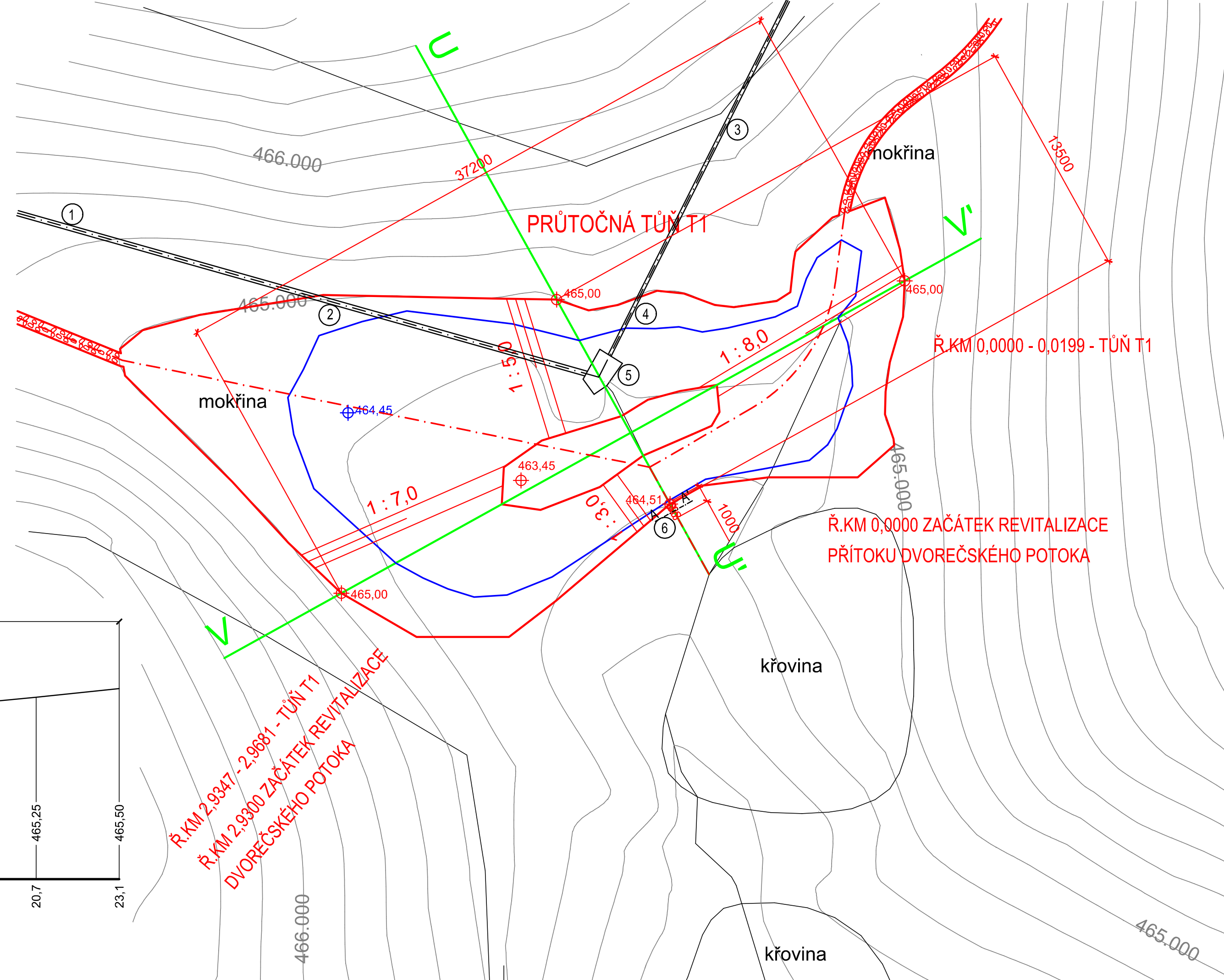


PŘÍČNÉ ŘEZY 1 : 100


$$V - V'$$


SITUACE 1 :200

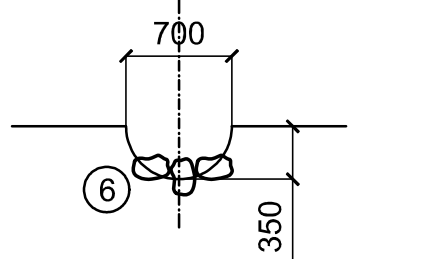


- ① STÁVAJÍCÍ POTRUBÍ DN 300 (AZBESTOCEMENT) - PONECHAT
- ② STÁVAJÍCÍ POTRUBÍ DN 300 (AZBESTOCEMENT) - ODSTRANIT V PROSTORU TŮNĚ
- ③ STÁVAJÍCÍ TRUBNÍ VEDENÍ DN 200 (BETON) - PONECHAT
- ④ STÁVAJÍCÍ TRUBNÍ VEDENÍ DN 200 (BETON) - ODSTRANIT V PROSTORU TŮNĚ
- ⑤ STÁVAJÍCÍ VÝUSTĚNÍ ZATRUBNĚNÍ - ODSTRANIT
- ⑥ VÝTOK Z TŮNĚ - KAMENNÁ ROVNANINA NA DÉLKU 1 m (HMOTNOST KAMENŮ DO 80 kg)

CHARAKTERISTIKY TŮNĚ

KOTA DNA - 463,45 m n.m.
KÓTA HLADINY - 464,45 m n.m.
PLOCHA HLADINY - 380 m2
OBJEM VODY - 210 m3

ŘEZ A-A'
M 1 : 50



INVESTOR: POVODÍ OHŘE, s.p.		VYPRACOVAL: Ing. K. VRÁNA, Ing. M. VEJVALKOVÁ, Ing. K. VEJVALKOVÁ		KV+MV AQUA s.r.o. Dominova 2463/15 158 00 Praha 5	
KRAJ KARLOVARSKÝ		KATASTRÁLNÍ ÚZEMÍ: JEDLIČNÁ, POUSTKA U FRANTIŠKOVÝCH LÁZNÍ			
IDVT (DVOREČSKÝ P.): 10221999	IDVT (LBP DVOREČSKÉHO P.): 10236164	ČÍSLO HYDROLOGICKÉHO POŘADÍ: 1-13-01-0190-0-00			
AKCE:				DATUM: 5/2022	
REVITALIZACE DVOREČSKÉHO POTOKA A LBP DVOREČSKÉHO POTOKA				STUPEŇ: DUSP + DPS	
PŘÍLOHA: DVOREČSKÝ POTOK PRŮTOČNÁ TŮŇ T1		MĚŘÍTKO: 1:100, 1:200		Č.PŘÍLOHY: D.3,6	
				POČET A4: 5 A4	